

# Ze-FIX Schnellzement

Das Original

## ► Profiqualität

### Merkmale

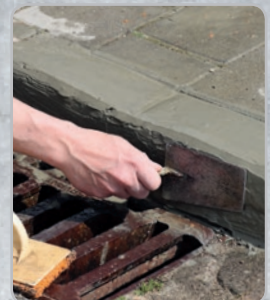
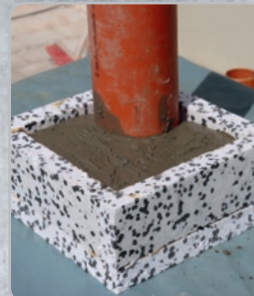
- Schnell abbindend
- Hohe Druck- und Biegezugfestigkeit
- Rissfreie Aushärtung
- Wasserfest
- Witterungs- und frostbeständig
- Chloridfrei
- Sulfatwiderstandsfähig (Abwasserbereiche)
- Chromatfrei

### Verarbeitungsvorteile

- Überarbeitbar nach 5 Minuten
- Keine Wartezeit bis zum nächsten Arbeitsschritt
- Einfach zu verarbeiten ohne Grundierung oder Haftbrücke
- Extrem schnell
- Universell einsetzbar
- Innen und außen anwendbar

### Anwendungsbereiche

- Einsetzen von Dübeln für Fertigbauteilelemente, Installation von Regalen oder Schränken
- Verankern von Treppen- und Balkongeländern
- Befestigen von Stahlpfosten, Fensterbänken und Heizkörperkonsolen
- Spachteln bzw. Füllen von Fehlstellen, Löchern und Rissen
- Abdichten im Abwasserbereich
- Abdichtungen bei Wassereinbrüchen
- Fixierung von Leerrohren und Unterputzdosen
- Gießen von eigenen Formteilen
- Ausgleich von Unebenheiten auf Flächen
- Setzen von Eckschutzleisten



# Ze-FIX Schnellzement

**Inhalt 5 kg**  
Art.-Nr. 300 005

**Inhalt 15 kg**  
Art.-Nr. 300 015

Sonstige  
chemische  
Produkte

## Einsatzbereich

- ▶ Verputzer
- ▶ GaLaBau
- ▶ Elektrohandwerk
- ▶ Holzbau
- ▶ Baugewerbe
- ▶ Stahlbau
- ▶ Altbausanierung
- ▶ Tiefbau
- ▶ Sanitärbetriebe
- ▶ Hobby

## Verarbeitung

beko Ze-FIX Schnellzement in einen sauberen Behälter füllen und Leitungswasser zugeben (Mischungsverhältnis 5:1). Bei kompletter Verarbeitung kann der Produkteimer selbst benutzt werden. Mittels Rührer oder Spachtel anrühren, bis eine steifplastische Masse entstanden ist. Der Untergrund muss fest, tragfähig, staub- und fettfrei sein. Gründlich vornässen. beko Ze-FIX Schnellzement innerhalb von 3 Minuten dicht und tief in die Ausbruchsstelle einbringen. Bei der Füllung größerer Hohlräume (> 0,5 l) kann beko Ze-FIX Schnellzement vor dem Anmischen mit scharfkörnigem, gewaschenem, trockenem Sand der Körnung 0 bis 4 mm vorgemischt werden (Mischungsverhältnis 1:1). Eine höhere Wasserzugabe sorgt für eine langsamere Aushärtung und macht das Produkt gießfähig.

## Hinweise

- ▶ Werkzeuge sofort nach Gebrauch mit Wasser reinigen.
- ▶ Nicht bei starker Wind- oder Wärmeeinwirkung verarbeiten.
- ▶ Bei nicht fach- und sachgerechter Anwendung ist jede Produkthaftung ausgeschlossen.
- ▶ Nur für professionellen oder industriellen Gebrauch.
- ▶ Sicherheitsdatenblatt beachten!

## Mischungsverhältnis

5-kg-Eimer	ca. 1,0 l Wasser
15-kg-Eimer	ca. 3,0 l Wasser

## Technische Daten

<b>Basis</b>	1-K-Spezialzement mit Additiven		
<b>Körnung/Größtkorn</b>	0,5 mm		
<b>Verarbeitbar</b>	von +5° C bis +30° C (Untergrundtemperatur)		
<b>Farbe</b>	grau		
<b>Frischmörteldichte</b>	ca. 2,1 g/cm <sup>3</sup> bzw. kg/l		
<b>Verbrauch</b>	ca. 1,8 kg Ze-FIX (trocken) pro Liter Hohlraum		
<b>Haltbarkeit</b>	12 Monate		
<b>Lagerung</b>	bei 0° C bis +40° C, trocken		
<b>Inhalt/Verpackung</b>	Eimer 5 kg Eimer 15 kg	4 Stück/Karton 1 Stück/Karton	90 Stück/Palette 24 Stück/Palette Art.-Nr. 300 005 Art.-Nr. 300 015

